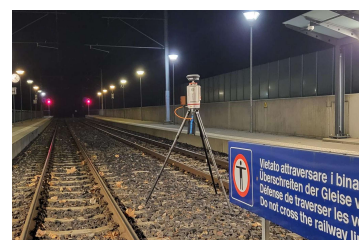


Rilievo topografico FLP Lugano - Ponte Tresa



Periodo 2023
Dimensione 12 Km

Committente FLP SA

PRESTAZIONI

Elaborazione concetto di misurazione
Gestione progetto e sicurezza
Rilievo nuova rete punti fissi
Rilievo geometria binari e perron
Rilievo laserscanner di tutta la tratta
Rilievo di punti particolari su tutta la tratta
Rilievo sezioni trasversali per progetto ZBMS

DESCRIZIONE

La linea ferroviaria di proprietà FLP tra Lugano e Ponte Tresa sarà sottoposta ad importanti lavori di modifica e rinnovo. Il committente ha quindi richiesto di effettuare un rilievo topografico del tracciato, dei suoi elementi geometrici e dei punti particolari degli impianti ferroviari. Su tutta la tratta di 12km, durante gli sbarramenti notturni, abbiamo rilevato la nuova rete di punti fissi e la geometria del binario con misure geodetiche. Tutti i punti caratteristici sono stati estratti da una nuvola di punti rilevata tramite laserscanner terrestre 3D.